

Information

利用のご案内

● 開所時間

午前9時～午後9時

● 休所日

月曜日（月曜日が祝日の場合は翌日）

年末年始（12/28～1/4）

その他臨時休所日あり

● 受付期間（一部施設を除く）

ホール 利用希望日の7か月前～10日前

その他 利用希望日の6か月前～3日前

● 申込方法

Webサイト

24時間（一部施設を除く）

電話又は窓口での申込

受付時間は午前9時～午後5時

※初めて利用される方は、利用者登録が必要になります。



<Access> 交通のご案内

● 車

国道16号「十余二工業団地入口」交差点から信号5つ目を左折、約5分。
（駐車場283台、有料）

● 公共交通機関 最寄駅から東武バスのご利用になります。

最寄駅	乗り場	行き先	バス停(時間)
柏(JR・東武アーバンパークライン)	西口2番	県民プラザ経由 国立がん研究センター	県民プラザ (約20分) ①
柏の葉 キャンパス (つくばエクスプレス)	西口1番	流山おおたかの森駅東口	県民プラザ (約15分) ②
		江戸川台駅東口	東大西 (約10分) ③
江戸川台 (東武アーバンパーク ライン)	東口2番	国立がん研究センター経由 柏の葉キャンパス駅西口	駒木台北 (約10分) ④
		みどり台経由 柏の葉キャンパス駅西口	東大西門前 (約15分) ⑤

* バス降車後、県民プラザからは徒歩約1分、その他は約5分です。

さわやかば県民プラザ

千葉県柏市柏の葉4-3-1

電話 04(7140)8600

FAX 04(7140)8639

URL: <https://www.skplaza.pref.chiba.lg.jp/>



千葉県生涯学習センター・芸術文化センター

さわやかば県民プラザ



集まる

学ぶ

育む

Floor guide 館内のご案内

参加活動型の芸術文化活動ができる広い空間

- ホール
- 多目的室
- 県民ギャラリー
- 回廊ギャラリー

体験活動型の学習や

創造活動の場となる充実した実習室

- フィットネススタジオ
- 音楽スタジオ
- 陶芸室
- 料理室

各種研修・講座の開催や

サークル活動の場となる研修室

- 研修室(9)・会議室(2)
- 和室研修室
- 手工芸室
- 絵画室
- 生活実験室
- パソコン実習室

宿泊の研修に最適な宿泊室

- 洋室 2人用(21室)
4人用(2室)
- 和室 6人用(1室)
8人用(2室)

*レストランもあります。

アゴラ ~開放的な広い空間



レストラン



1階

ホール(473名)



発表会(演奏会)や講演会等に最適

県民ギャラリー



絵画、写真、書道等の展示に最適

2階

回廊ギャラリー



2階の展示スペース

陶芸室(36名)



陶器の制作ができる実習室

音楽スタジオ(3室各8名)

音楽の練習に最適な実習室
※機材は参考

多目的室(50名)



ミニコンサートやリハーサル等に最適

プレイルーム



研修中等の子どもの居室スペース

フィットネススタジオ(30名)



ダンス、エアロビクス等の運動に最適

料理室(36名)



調理実習に最適な施設



3階

研修室・会議室



講演・研修・会議等様々な用途で利用できる部屋

研修の用途に応じた大きさが選べる

- 大研修室(180名)
- 中研修室(2室96名・84名)
- 小研修室(2室36名・27名)
- 会議室(2室42名・24名)
- 多目的研修室
(3室28名・22名・20名)

和室研修室(30名)



茶道や華道等に最適な和室の研修室

手工芸室(24名)



手工芸、染色等様々な用途の実習室

絵画室(30名)



絵画制作のための実習室

生活実験室(30名)



理科関係の実習に最適な実習室

パソコン実習室(50名)



パソコンの利用ができる実習室

屋外スポーツ広場



軽スポーツに利用可能なグラウンド

4階 宿泊室



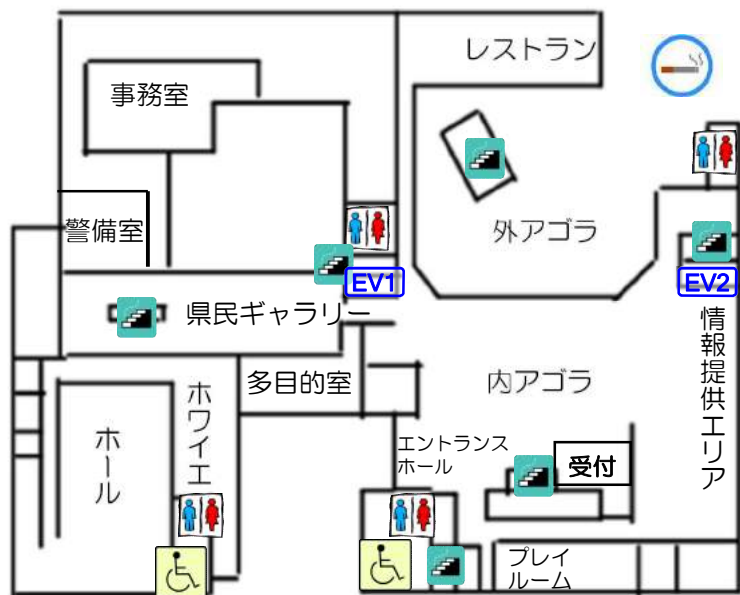
各室バス・トイレ完備
アメニティ：浴衣、石けん、シャンプー、リンス、歯ブラシ、
タオル、バスタオル

和室

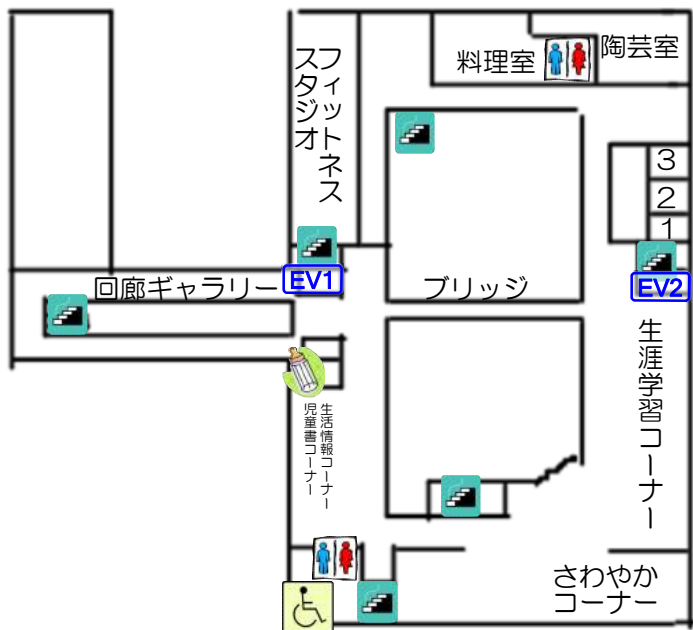




1F



2F



3F



3F配置

<研修室関係>

- ① 大研修室
- ② 中研修室1
- ③ 中研修室2
- ④ 小研修室1
- ⑤ 小研修室2
- ⑥ 多目的研修室1
- ⑦ 多目的研修室2
- ⑧ 多目的研修室3
- ⑨ 会議室1
- ⑩ 会議室2
- ⑪ 和室研修室

<実習室関係>

- ⑫ 絵画室
- ⑬ 手工芸室
- ⑭ 生活実験室
- ⑮ パソコン実習室

利用時間

施設	時間
情報提供エリア	9:00~19:00
生活情報コーナー 児童書コーナー	9:00~17:00
スポーツ広場	9:00~17:00
上記以外	9:00~21:00

<宿泊施設>

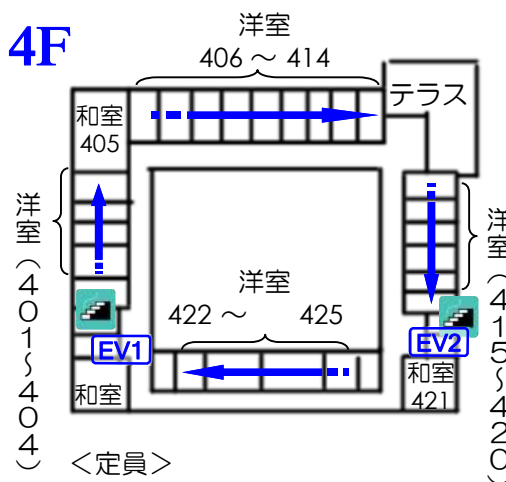
チェックイン	15:00~19:00
チェックアウト	9:00~10:00

* ご利用条件は、当プラザもしくは近隣施設の利用者となっております。

* 定員による宿泊を原則としていますので、部屋割りにはご希望に添えないこともあります。あらかじめご了承ください。

* 夜間外出の門限は、23:00になっております。

4F



<定員>

- 洋室
 - 2人用 401~404, 406~420, 422, 425
 - 4人用 423~424
- 和室
 - 6人用 405
 - 8人用 421, 426

※401号室は、身障者対応宿泊室です。

ご利用に際して

利用の申込方法

◆利用者登録

登録は、窓口(総合受付)で行います。その際、本人確認できるもの(運転免許証等)が必要になります。また、事前にWebサイトで仮登録後、来所いただくと手続きがスムーズになります。

施設	受付期間
ホール	7か月前から10日前
パソコン実習室の専用利用	6か月前から1か月前
プレイルーム	研修室等の予約時。単独の場合は前日から申込可能
音楽スタジオ	当日午後5時まで。ただし、2日前からは電話もしくは、来所のみ申込可能
宿泊室	6か月前から当日正午
上記以外(研修室等)	6か月前から3日前

* 利用時間帯は、午前(午前9時～正午)、午後(午後1時～午後5時)、夜間(午後6時～午後9時)になっておりますが、午前・午後等組み合わせて利用することも可能です。

* ギャラリーは1日単位です。

* 陶芸室は、利用者講習会を受講した方のみの利用になります。

○一部の施設は、受付期間の1か月前からインターネット抽選の申込を受け付けます。詳しくは、ホームページでご確認ください。

◆連続利用可能期間

施設	可能期間
ギャラリー	2週間(休所日含む)
上記以外	6日間

◆使用料の支払いについて

施設の使用料は、原則利用日当日現金でお支払いください。

利用上の留意事項

◆利用の制限

次のような場合には、施設の利用はできません。

① 当施設等を破損するおそれがあると認められるとき

② 当施設の設置目的に反するとき

③ その他当施設の管理上支障があるとき

上記にふれる場合は、すでに利用を承認・開始している場合でも、取消をすることがあります。

あらかじめご了承ください。

◆営利を目的とした利用

県民プラザが利用者登録を承認した民間教育事業者を除き、営利を目的とした利用はできません。

◆利用権の譲渡等の禁止

承認を受けた施設等の利用権を第三者に譲渡したり貸したりすることはできません。

◆損害賠償

当施設の施設および附帯設備、備品等を故意又は過失により損傷又は紛失したときは、損害の賠償をしていただきます。

◆利用承認書の提示

利用当日は、利用前に総合受付で「利用承認書」を提示してください。

◆利用時間の厳守

利用時間には、準備および後片付けの時間を含んでいます。時間内に終了するように、利用時間を守ってください。

◆利用終了時

施設の利用が終わったときは、移動等された附帯設備等を元に戻してください。また、看板や持ち込んだ道具類は、利用後ただちに撤去してください。発生したゴミは、各自でお持ち帰りください。

◆物品の販売等

許可なく物品の販売等は、行わないでください。事前に「物品販売許可等申請書」を提出してください。県民プラザが利用者登録を承認した民間教育事業者を除き、ホール・多目的室以外での物品販売は認められておりません。

その他

◆施設内での飲食について

研修室・会議室等でも、飲食は可能ですが、アルコール類は禁止となっております。ただし、次の施設は、飲食禁止となります。

- ホール
- 多目的室
- パソコン実習室
- フィットネススタジオ
- プレイルームの絨毯の場所
- 情報提供エリアおよび生涯学習コーナー(フタの閉められる飲料のみ)
- 生活情報コーナー
- 回廊ギャラリー
- 展示期間中の県民ギャラリー

◆お子様連れのお客様へ

授乳室(2階児童書コーナー隣)やトイレにはオムツを替えるためのベッドも設置しています。また親子で絵本の読み聞かせができる「児童書コーナー」もあります。

◆駐車場(283台分の駐車スペース)

最初の1時間までは無料。

以後、1時間ごとに普通車及び準中型車100円、中型車及び大型車300円となります。

◆食事

1階にレストラン「レストラン赤坂クーポール 柏の葉店」があります。研修室でのお弁当や宿泊者のご朝食やご夕食も提供しております。詳しくは直接レストランへお問い合わせください。(☎04-7135-2068)

◆売店

当施設にはありません。徒歩約5分のところにスーパーマーケットがあります。

◆荷物の取り扱い

事前の荷物の受け取りや一時預かりは行っておりません。宅配等については、直接業者と連絡をとり、発送や受取についても直接行うようにしてください。

◆寄付金の募集

寄付金を集めることは、原則認めておりません。

