

5つの特徴

I 生涯学習の専門資料センター

図書館、博物館、幼児教育、学校教育、社会教育、家庭教育、芸術文化、高齢者問題等をテーマにした生涯学習に関する専門図書を中心に収集しています。

II 成人のための学習型スペース

ちょっとした調べものから本格的なスタディまで、大人の“学び”のための環境を準備しています。あなたの書斎としてご利用いただけます。

III 現代社会のニーズに対応

社会人として必要な資料、就職、研修等のビジネス関連図書を収集しています。

また、情報化、高齢化、国際化等の現代社会の動きに対応した資料も多く収集しています。

IV 主題別配架

従来の図書分類にとらわれず、成人の生涯学習に対応させて、「情報・メディア」「ビジネス」「ボランティア」「スポーツ・レクリエーション」「くらし」「趣味」「旅・レジャー」などテーマごとに資料を配列しています。

V 本好きな子どもを育てるための 児童書・絵本

子どもにぜひ読ませたい優良図書を収集するとともに、本の読み聞かせ（おはなし夢空間）を毎月1回開催しています。



おはなし夢空間

絵本はともだち



1. 期日 毎月第3土曜日（8月を除く）
2. 時間 午前11:00～

*受付は、30分前から

（はじまるまで、折紙や工作等をして楽しく過ごします。）

3. 場所 さわやかちば県民プラザ1階
乳幼児室
4. 内容 読み聞かせ パネルシアター
エプロンシアター 紙芝居等
5. 料金 無料
6. お問い合わせ
事業振興課 04-7140-8611

図書コーナー

利用案内



さわやかちば県民プラザ

〒277-0882

千葉県柏市柏の葉4-3-1

TEL 04-7140-8611

（事業振興課直通）

図書コーナー（生涯学習コーナー内）

2階（内線 2014）



さっちゃんマークは
シンボルマークです

●各種のサービス

閲覧

◇利用手続きはいりません。自由に閲覧できます。

(個人席は受付が必要です。)

◇図書の一部は、書庫にありますので、カウンター担当者までお申し出ください。

レファレンスサービス

生涯学習に関する図書資料についての質問及び所蔵図書などについて知りたい方は、カウンターまでお尋ねください。その他わからないことなどありましたら、お気軽にご相談ください。

初めて本を借りる時・・・

利用者カード(さわやかカード)が必要です。

住所・氏名の確認できるもの(運転免許証・健康保険証など)をそえて、図書カウンターで申請してください。

館外貸出

本を借りたい方は、カウンターで手続きをしてください。



貸出時間 午前9時～午後8時30分

* 午後5時以降は、1階総合受付にて貸出手続きを行います。

貸出期間 2週間

貸出冊数 10冊までです。

* 県立図書館からは、5冊までです。

* 連続した貸出は1回のみです。

図書コーナーのおもな図書分類表

1. ● 情報処理・メディア

情報理論 情報科学 情報処理 情報と社会等

2. ● ビジネス・資格

経済 経営管理 人材育成 就職 資格等

3. ● スポーツ・レクリエーション

スポーツ理論・科学 陸上 球技 ダンス等

4. ● ボランティア・国際交流

地域福祉 国際交流 異文化理解等

5. ● 郷土〔千葉県に関する図書〕

歴史 人物 文化遺産 観光 民話 伝統等

6. ● 芸術・文化

彫刻 絵画 書道 音楽 演劇 舞踊 陶芸等

7. ● 暮らし

料理 洋裁 手芸 医学 手紙 冠婚葬祭等

8. ● 趣味

茶道 花道 天文 園芸 ペット 折紙等

9. ● 旅・レジャー

旅ガイド 宿泊ガイド レジャー情報等

10. ● 現代社会の課題

憲法 年金問題 人権問題 国際問題等

11. ● 児童図書・絵本

千葉県推薦優良図書 感想文課題図書等

12. ● 参考図書

地図 図鑑 辞書 辞典等



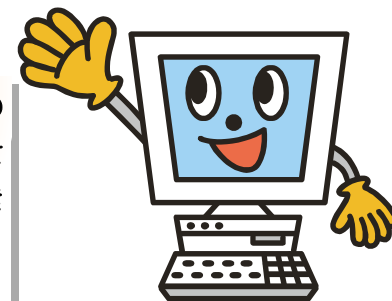
13. ● 生涯学習専門書

心理学 地方自治 家庭教育 教育行政等

14. ● 環境

水質汚染 大気汚染 ゴミ問題 リサイクル等

県立図書館の本も取り寄せることができました!



さわやかちば県民プラザ“図書コーナー”は、生涯学習に関する資料室です。

生涯学習に役立つ資料や生涯学習に関する専門図書を中心に収集保存し、調査研究等に役立てていただくため、広く一般に公開しています。

人生のステップアップや楽しみ発見につながるような資料を多く収集しています。

図書コーナーの利用は無料です。どなたでもお気軽にご利用ください。

利用時間 午前9時～午後8時30分

休所日 毎週月曜日(祝日の場合は、その翌日)。年末年始 その他都合により利用できない時もあります。

※メールの使用を含め、携帯電話の使用はご遠慮ください。

※図書の返却は直接カウンターへお持ちください。他の市立図書館等では返却できません。